



d'accompagnement



VOUS SOUHAITEZ NOUS AIDER

1973 Lancement de l'**Entraide d'Auteuil** et création du **vestiaire solidaire**.

1983 L'**Entraide** devient association Loi de 1901 et initie les premières collectes alimentaires.

1984 **Co-fondation de la Banque alimentaire** avec 4 associations caritatives (Armée du Salut, Emmaüs, Petits Frères des Pauvres, Secours catholique).

1989 Nouveau nom : **Centre Corot Entraide d'Auteuil**.

1995 L'association est reconnue **œuvre de bienfaisance** par la Préfecture de Paris.

1999 **Création de l'Épicerie sociale**.

2008 **Ouverture du Centre Gutenberg**, centre d'hébergement et de réinsertion sociale pour les jeunes sans abri de 18 à 25 ans (Partenariat Ville de Paris et DRIHL).

2011 L'association crée sa **Fondation**, sous l'égide de Caritas France. La **Fondation Corot solidarité** soutient la pérennité de l'œuvre caritative Corot Entraide (collecte de dons IFI et legs).

2015 Habilitation de l'**Épicerie sociale** Corot Entraide par la préfecture de Région (IdF).

2019 Agréée Espace de Vie Sociale (EVS) de la CAF de Paris pour l'Accueil des familles (1er EVS du XVIème), l'association crée le **K'Fé Corot**, ouvert au public, le vendredi matin.

2023 **Corot Entraide a 50 ans**



Déposer votre linge (propre, en bon état)

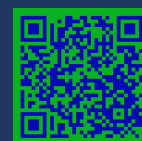
Lundi et Mercredi : 9h30 - 12h30

Vendredi : 14h30 - 17h00



Apporter un coup de main ponctuel ou devenir bénévole :

accueillir, accompagner les jeunes et les familles, participer à l'action du vestiaire ou de l'épicerie sociale ...



Proposer vos chambres de service

Nous les louons à nos jeunes accompagnés (chambres Paris XVI de préférence ; suivi et garantie par Corot).



Proposer des offres d'emploi

Nous vous adresserons des personnes compétentes et fiables (aide à la personne, garde d'enfants, ménages...)



Contribuer par vos dons

Dons déductibles (IR, IFI, mécénat d'entreprise).



CENTRE COROT ENTRAIDE D'AUTEUIL

4 rue Corot, 75016 Paris
Corot-entraide.org | 01 45 24 54 46
contact@corot-entraide.org

Merci

Redonner l'envie de dire **JE**



50 ans
d'accompagnement

ACCUEILLIR - ACCOMPAGNER - RESTAURER

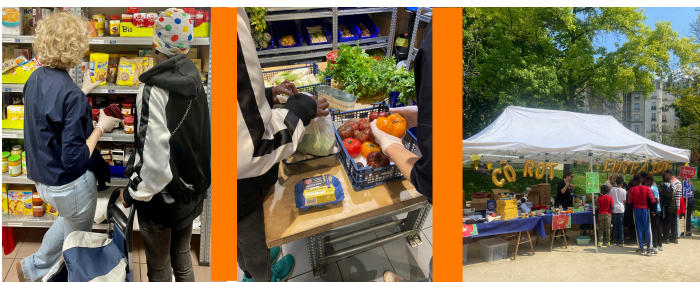
QUI SOMMES NOUS ?

Corot Entraide est une association caritative, créée en 1973, pionnière dans son quartier dans l'aide alimentaire et l'accompagnement des jeunes sans abri. Dans ses locaux mis à disposition par la paroisse N-D d'Auteuil, son équipe de **128 bénévoles et 20 salariés** accueille et soutient les jeunes (18-25 ans) adressés par le SIAO (115), les personnes isolées et familles en difficulté adressées par les services sociaux et partenaires du 75016.

L'association se développe grâce à ses bénévoles, ses donateurs et ses partenaires publics et privés.

NOTRE MISSION

Corot Entraide apporte au cœur du XVIème sud une réponse bienveillante et professionnelle aux problématiques de précarité : aider chacun à retrouver la confiance, en lui et en l'autre, proposer des moyens d'agir pour s'engager sur la voie de l'insertion.



NOTRE ENGAGEMENT

L'esprit de Corot Entraide se fonde sur la reconnaissance de la dignité de toute personne quelle que soit sa situation. Notre approche globale associe l'écoute, l'accompagnement individuel et les activités de lien social. Nos équipes, professionnels et bénévoles, travaillent main dans la main animées de ces valeurs.

ACCUEIL des FAMILLES

Épicerie sociale/accompagnement

Pour aider à passer une étape difficile, Corot propose un cadre d'accueil chaleureux et structuré autour de son **épicerie sociale** :

- **Accompagnement** et suivi individuel : écoute, conseils administratifs, juridiques, emploi,...
- **Soutien alimentaire** à l'épicerie sociale,
- **Activités collectives** pour sortir de l'isolement.

PÔLE JEUNES

Hébergement et insertion

Offrir à des jeunes sans-abri (âgés de 18 à 25 ans) un **hébergement associé à un projet individuel d'insertion**.

La démarche vise l'accès à la formation, l'emploi et le logement. L'accompagnement en co-référence (binômes travailleur social/bénévole) associe entretiens hebdomadaires, ateliers et activités en groupe.

110 places en 2 centres d'accueil et d'hébergement :

- Centre Corot (75016), chambres de service et hôtel social,
- Centre Gutenberg (75015), hébergement collectif.

VESTIAIRE SOLIDAIRE

Collecte et tri de linge et vêtements. Dépôt au vestiaire Corot (VOIR au VERSO).

Distribution de vêtements sur RDV :
vestiaire@corot-entraide.org

Accompagner les personnes démunies

244 foyers suivis (400 personnes)

44 000 équivalents repas distribués
3 200 heures d'entretiens individuels
200 activités de lien social
48 tonnes de vivres collectées

Accueillir et orienter les jeunes

130 jeunes hébergés et accompagnés

80% quittent Corot avec une solution de logement
70% en emploi ou formation professionnelle



La dignité par le vêtement

2750 tenues hommes, femmes et enfants distribuées aux personnes en grande précarité adressées par les services sociaux de Paris et région parisienne.

Corot Entraide, en 2'30 (vidéo)

